

島根県労福協は、 「くろうきん」家計の見直し運動」に取り組んでいます。

現在、島根県労働者福祉協議会は、中国労働金庫と連携して生活応援運動の一環として他行からの借換えや複数借入れを一本化することで可処分所得を向上させ、生活基盤の安定を図り、みなさんと家族のみなさんに「夢を創造していただき、その夢を実現させていただく」取り組みとして「家計の見直し運動」を通年で展開しています。生涯にわたりより良き豊かな生活を実現するためにも、積極的に労働金庫のご利用とご相談をお願いいたします。

今回、2018 全国福祉強化キャンペーンの一環として、共助拡大・利用促進を柱に10月～12月を重点期間とし具体的な取り組み目標を下記のとおり定めました。各地区労福協では、研修会・合同会議を開催して目標と具体的な取り組みについて意思統一し、地区労福協・労金部会・中国労働金庫営業店が一体となった取り組みを行いますのでご協力をお願いします。

福祉事業団体利用拡大キャンペーン取り組み目標 (期間 2018年10月～12月)

①中国労金「有担保ローン借換え件数目標」

地区名	松江	隠岐	安来	雲南	出雲	大田	江津	邑智	浜田	益田	計
期間件数目標	13	2	3	1	7	3	1	1	3	2	36

②中国労金「無担保ローン借換え件数目標」

地区名	松江	隠岐	安来	雲南	出雲	大田	江津	邑智	浜田	益田	計
期間件数目標	80	8	25	12	30	10	7	5	25	10	212

③中国労金「会員への提案活動件数目標」

地区名	松江	隠岐	安来	雲南	出雲	大田	江津	邑智	浜田	益田	計
期間件数目標	54	10	2	6	34	10	5	3	20	2	146

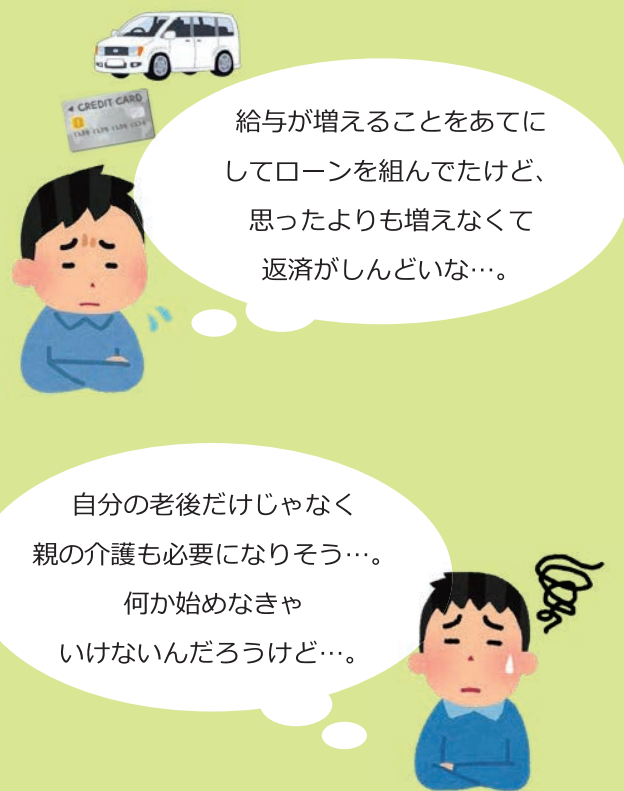
くろうきん 家計の見直し運動実施中!!

「くろうきん」家計の見直し運動」について、くわしくは中面をご覧ください。▶▶▶

〈ろうきん〉
家計の見直し運動
実施中!!

組合員の未来の生活を守るために〈ろうきん〉をご活用ください!

「経済低成長」「賃金の低下」「増税」
「少子高齢化」「年金制度の改定」etc…。
組合員を取り巻く環境は、
これから一層厳しくなります。
そんな、組合員の漠然とした不安を
取り除く一つの方法として、
「家計の見直し」があります。



✓ **まずは、CHECK!**

こんな方は、今すぐ家計を見直しましょう!!

- 現在、住宅ローン・車のローン等の返済で毎月苦しい。
- 車がもう一台欲しいけど、住宅ローンの返済があるから無理だよな…。
- 住宅を購入したいけど、車やカードローンの返済もあるからなあ…。

- 車に教育にクレジットの支払い…。ローンがたくさんあるから毎月しんどいなあ…。
- 新しくローンを組む時に、今借りてるローンも一緒にまとめられたらいいなあ…。
- 子どもも大きくなるし、今のうちにローンを何とか軽減したいなあ…。

- ついつい借りたリボ払いの返済がなかなか終わらない…。
- 返済日も返済金額もバラバラの複数のカードローン。一つにできたら楽なのになあ…。
- 複数のカードローンの返済が、毎月しんどいなあ…。

※そんな方に!//
住宅関連費用にプラスして
500万円まで住宅ローン金利で利用できる!

〈ろうきん〉住宅プラス500

ご融資
限度額 **最高1億円** 合算できる限度額は、500万円以内

ご返済
期間 **最長40年**

スマホの方は
こちらから!

〈ろうきん〉住宅プラス500なら、住宅ローン残高とは別に

- 1 返済中のローン
- 2 車の購入費
家具や家電の購入費

500万円まで住宅ローン金利で
ご利用いただけます!

※そんな方に!//
複数のローンを1つにまとめて、
“返済に専念したい”という方にぴったり!

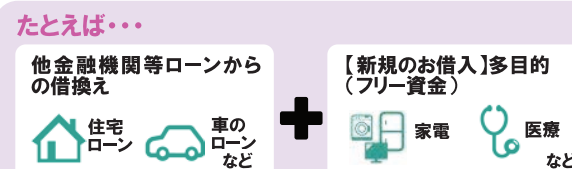
〈ろうきん〉おまとめローン

ご融資
限度額 **最高2,000万円**

ご返済
期間 **最長25年**

スマホの方は
こちらから!

お使い
みち ○他金融機関等ローンからの借換え資金
○多目的(フリー資金) ※借換え資金と同時の場合のみご利用いただけます。
※事業性資金には、ご利用いただけません。



ローンをひとつにまとめて、
毎月の負担も気持ちもぐ〜んと楽に!

※そんな方に!//
借換えた後も万が一の時に
利用できるから安心!しかも低金利!

カードローン 〈ろうきん〉マイプランナビ

ご融資
限度額 **最高500万円**(10万円単位)

お使い
みち **自由** ※事業性資金・投機目的資金・負債整理資金を除く

スマホの方は
こちらから!

【取扱期間】2018年4月1日～2019年3月31日まで



安心! 使いやすい!

- 低金利!
- 選べる返済方法!
- コンビニATM等からお借入れ!

※審査の結果、ご融資できないなど、ご希望に添えない場合がございますので、あらかじめご了承ください。 ※くわしい説明書が必要な方は店頭へお申し出ください。 ※ご返済額について試算をご希望の方は、〈中国ろうきん〉のホームページをご利用いただくか、店頭にお申し出ください。

〈ろうきん〉なら
お申込み方法も
選べます!

「まずは、ちょっと聞いてみたい!」
という方は
中国ろうきん会員構成員さま専用
家計の見直し相談フォーム
2営業日以内に〈ろうきん〉からご連絡いたします!
パソコンからは
<https://www.chugoku.rokin.or.jp/minaoshi/>

スマホの方は
こちらから!

「借りられるかどうかまずは知りたい!」
という方は
サクッとネットで
仮申込み
ローンが組めるかどうかを早く知りたい方は、事前にローンの仮申込みサービス(仮審査)をご利用ください。
パソコンからは <https://www.chugoku.rokin.or.jp/>
おまとめローンは、「サクッとカンタン!ネットで仮申込み」の対象商品ではありませんので、店頭にてご相談ください。

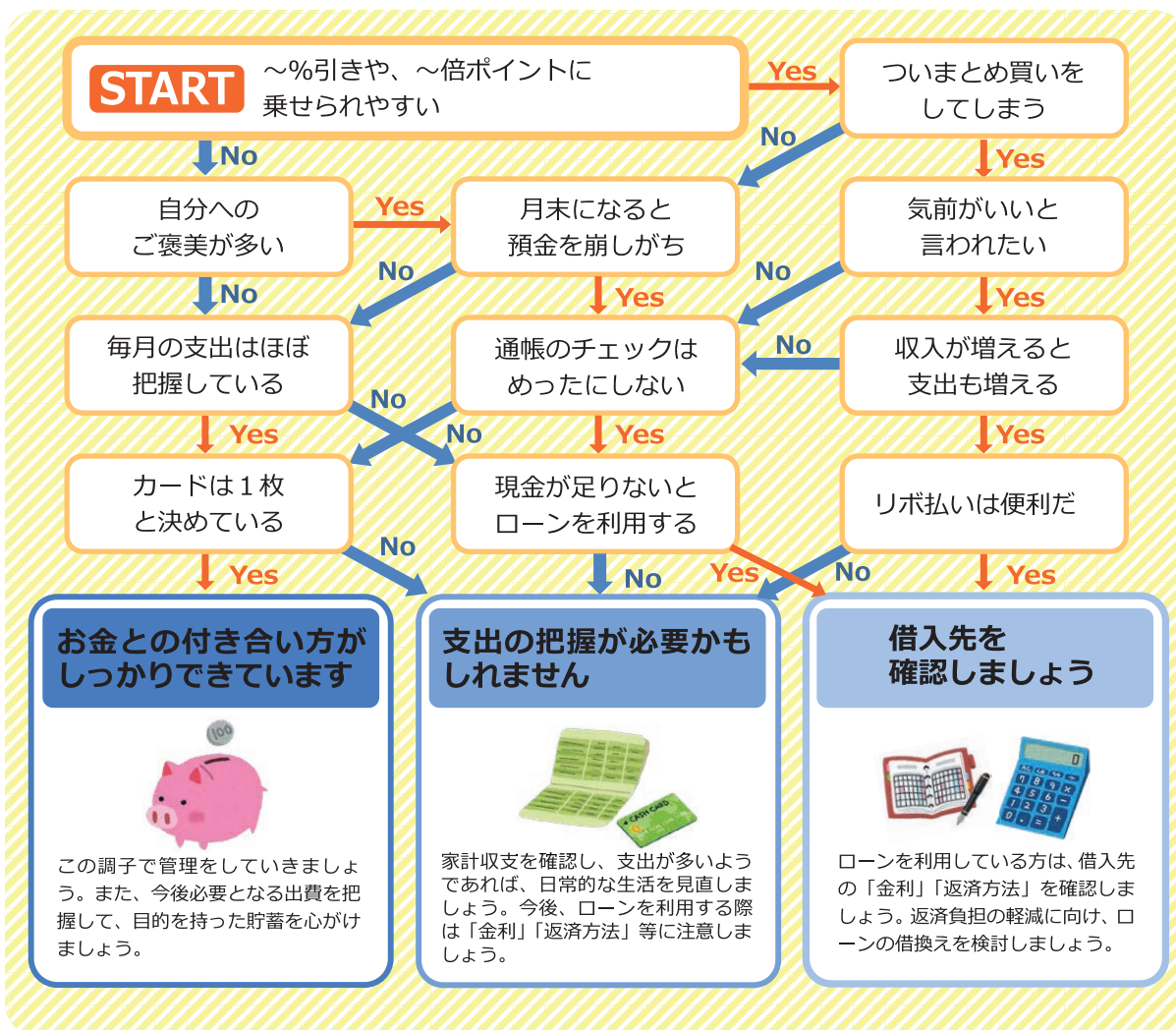
スマホの方は
こちらから!

「休みの日にゆっくりと話を聞きたい!」
という方は!
ローンセンターは土日営業!
来店前に、ネットから予約していただくと
スムーズにご案内できます!

スマホの方は
こちらから!

まずはチェック
してみよう!

あなたは、見直しが必要!? 家計の見直しチェック!!



たとえば、返済中の複数のローンを見直すと...

<p>Aさんの現在返済中のローン*</p> <p>カードローン 毎月返済 約20,000円</p> <p>教育ローン 毎月返済 約15,384円</p> <p>車のローン 毎月返済 約33,145円</p> <p>毎月返済額合計 約68,529円</p>	<p>「ろうきん」おまとめローンで借換え!</p>	<p>「ろうきん」おまとめローン*に 340万円をまとめて借換え</p> <p>毎月返済額合計</p> <p>約53,193円</p>
---	---------------------------	--

返済額も返済日もバラバラ...。1つにする方法は、ないのかなあ...

「ろうきん」に借換えたら、返済額を月**15,336円**も軽減できた!返済も1つになったから管理もしやすいよ

※現在ご利用中のローン(カードローン金利年14.50%、残存期間6年6ヵ月(78回)、残高約100万円)教育ローン(奨学金)金利年1.00%、残存期間4年(48回)、残高約70万円、自動車ローン金利年6.00%、残存期間5年(60回)、残高約170万円)残高340万円を(ろうきん)おまとめローン(変動金利年4.00%(保証料込み)返済期間6年・元利均等返済・目的資金(車のローン・奨学金)と多目的資金(カードローン)で借換えた場合で算出(2018年8月1日現在)。